

Český Brod 2023 - RS M5

M5 - Emax 5 lx

Obsah

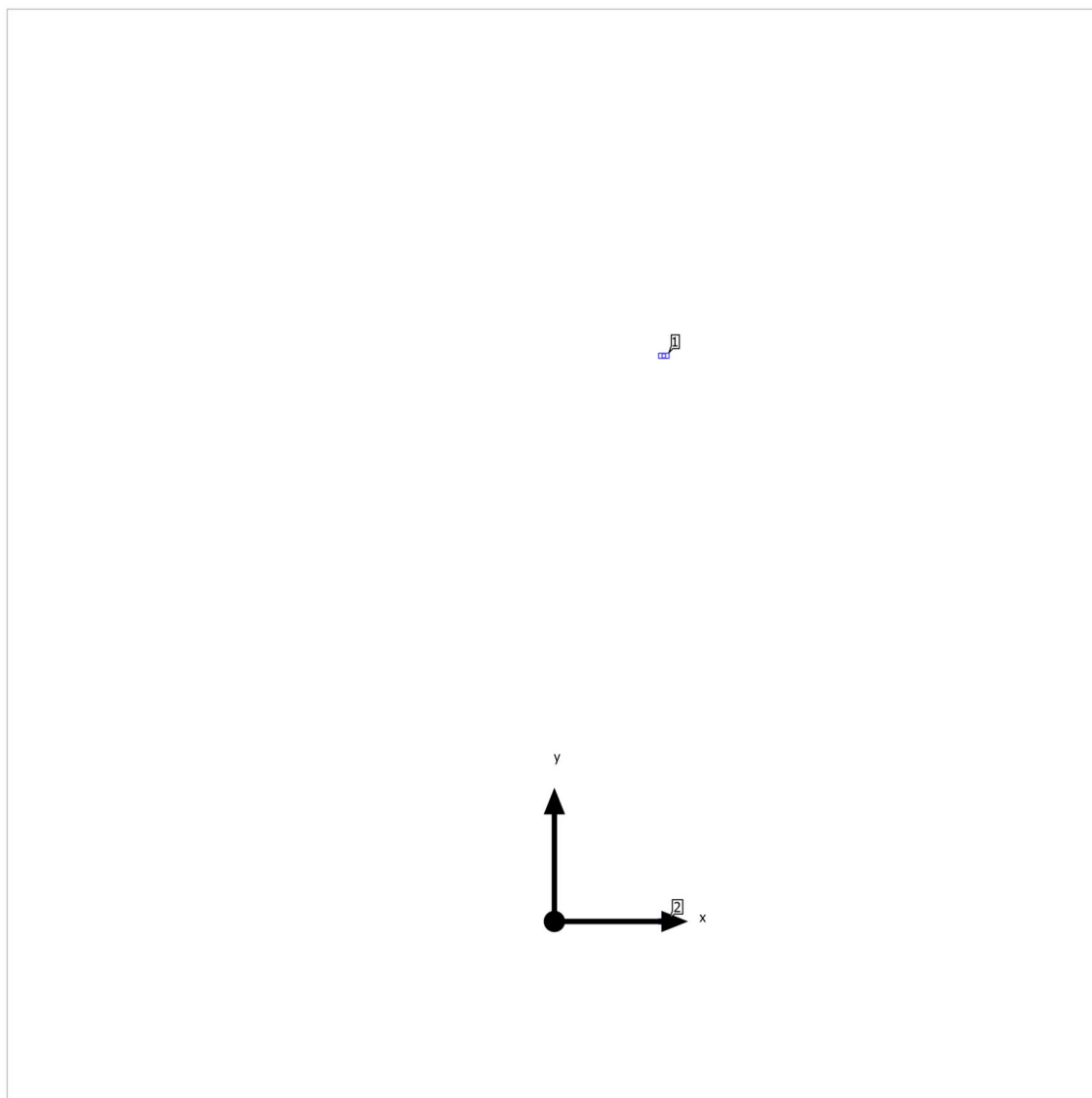
Titulní strana	1
Obsah	2

Plocha 1

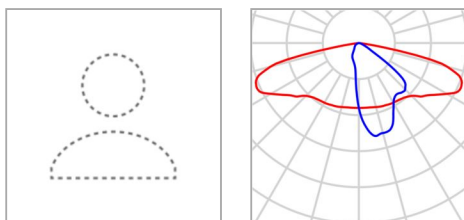
Plán rozmístění svítidel	3
Výpočtové objekty / Světelná scéna 1	5
Výpočtová plocha 2 / Světelná scéna 1 / Svislá intenzita osvětlení	7
Výpočtová plocha 3 / Světelná scéna 1 / Svislá intenzita osvětlení	8
Výpočtová plocha 1 / Světelná scéna 1 / Svislá intenzita osvětlení	9

Plocha 1

Plán rozmístění svítidel



Plocha 1

Plán rozmístění svítidel

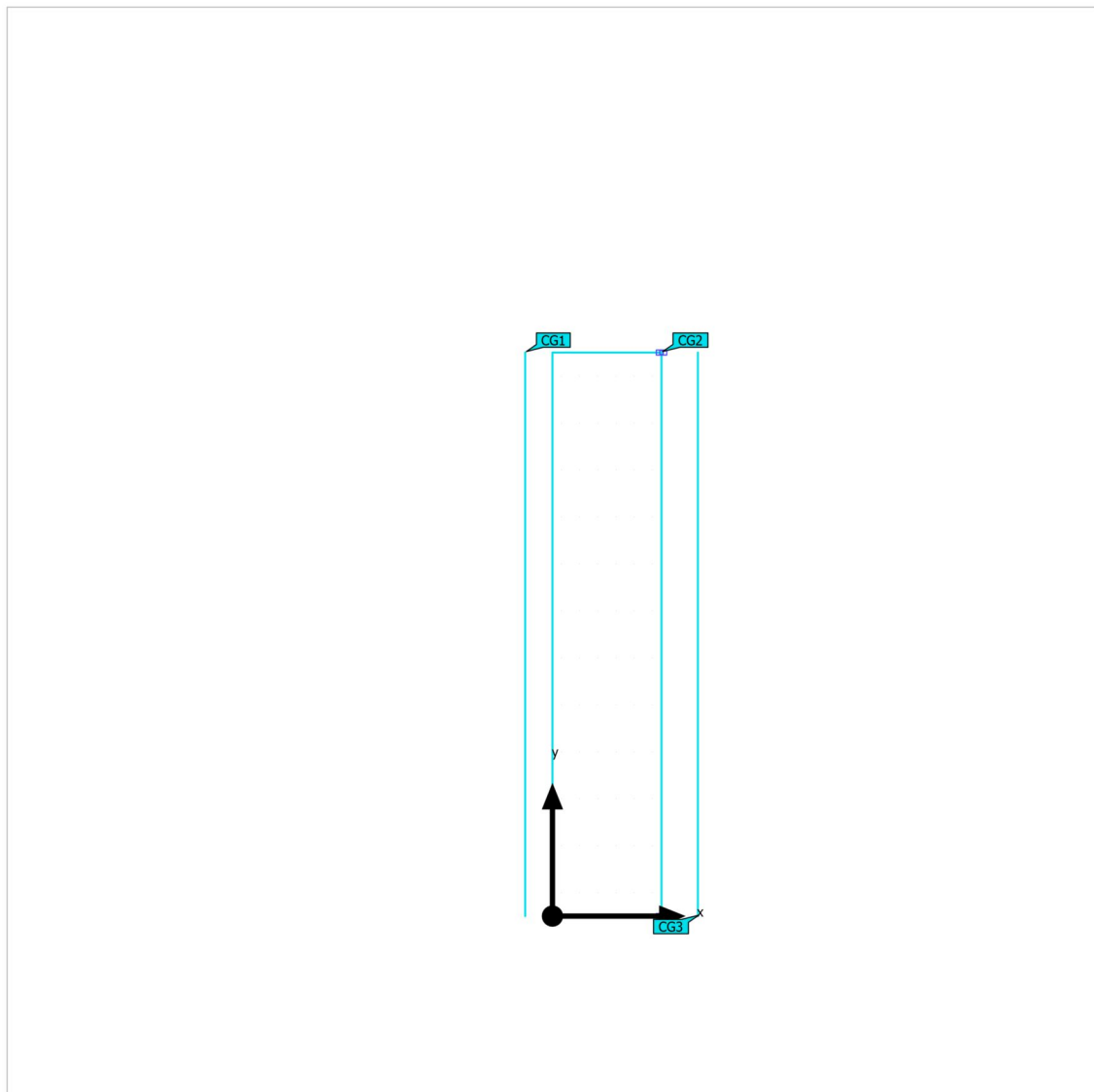
Výrobce	Ještě není členem DIALux	P	25.3 W
Název výrobku	ELEKTRA S M03BM2 4k0 727 B101 C; Street luminaire	Φ _{Svítidlo}	2397 lm
Osazení	1x LED		

Jednotlivá svítidla

X	Y	Montážní výška	Svítidlo
6.000 m	31.000 m	8.000 m	1
6.000 m	0.000 m	8.000 m	2

Plocha 1 (Světelná scéna 1)

Výpočtové objekty



Plocha 1 (Světelná scéna 1)

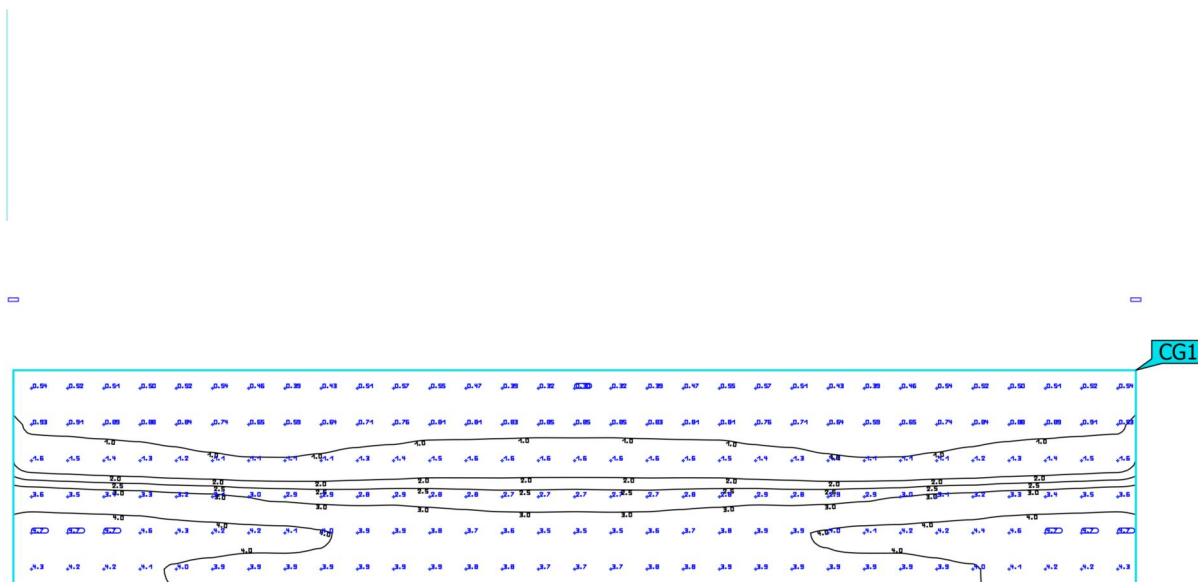
Výpočtové objekty

Výpočtové plochy

Vlastnosti	\bar{E}	E_{min}	E_{max}	g_1	g_2	Index
Výpočtová plocha 2 Svislá intenzita osvětlení Výška: 3.000 m	2.29 lx	0.30 lx	4.71 lx	0.13	0.064	CG1
Výpočtová plocha 1 Svislá intenzita osvětlení Výška: 0.000 m	6.14 lx	3.23 lx	12.7 lx	0.53	0.25	CG2
Výpočtová plocha 3 Svislá intenzita osvětlení Výška: 3.000 m	1.08 lx	0.20 lx	4.18 lx	0.19	0.048	CG3

Užitný profil: Přednastavení DIALux (5.1.4 Standard (oblast dopravy ve volném prostoru))

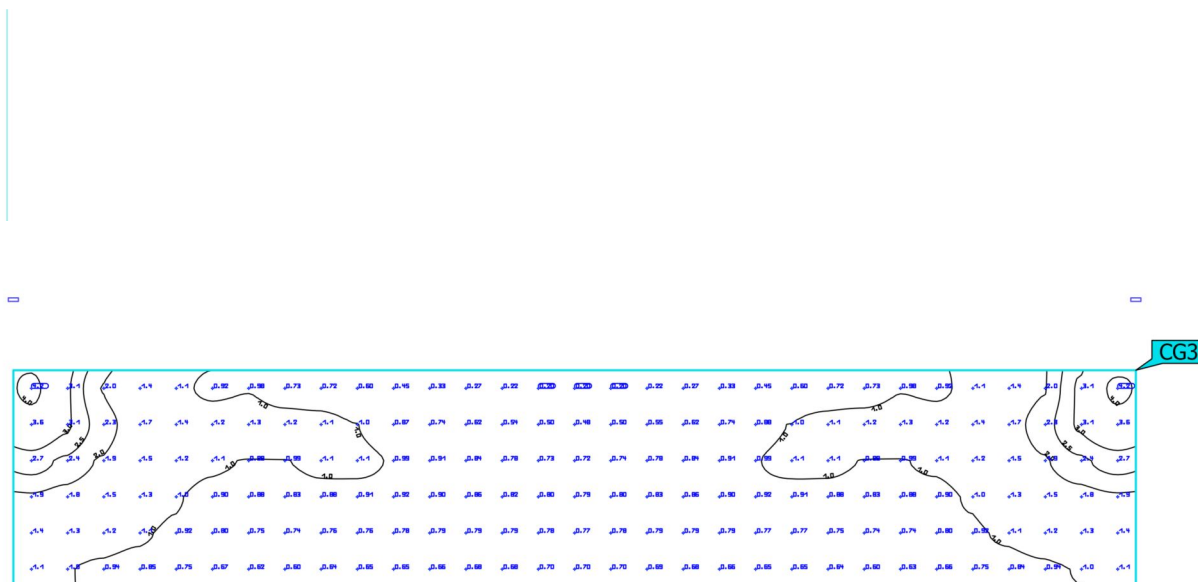
Plocha 1 (Světelná scéna 1)

Výpočtová plocha 2

Vlastnosti	\bar{E}	E_{\min}	E_{\max}	g_1	g_2	Index
Výpočtová plocha 2	2.29 lx	0.30 lx	4.71 lx	0.13	0.064	CG1
Svislá intenzita osvětlení						
Výška: 3.000 m						

Užitný profil: Přednastavení DIALux (5.1.4 Standard (oblast dopravy ve volném prostoru))

Plocha 1 (Světelná scéna 1)

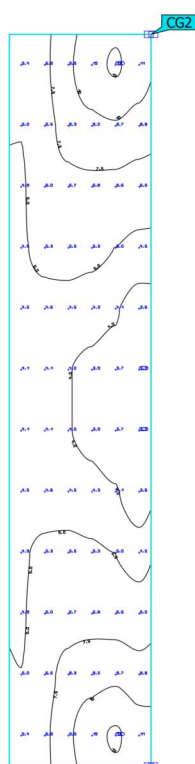
Výpočtová plocha 3

Vlastnosti	Ě	E _{min}	E _{max}	g ₁	g ₂	Index
Výpočtová plocha 3	1.08 lx	0.20 lx	4.18 lx	0.19	0.048	CG3
Svislá intenzita osvětlení						
Výška: 3.000 m						

Užitný profil: Přednastavení DIALux (5.1.4 Standard (oblast dopravy ve volném prostoru))

Plocha 1 (Světelná scéna 1)

Výpočtová plocha 1



Vlastnosti	\bar{E}	E_{min}	E_{max}	g_1	g_2	Index
Výpočtová plocha 1 Svislá intenzita osvětlení Výška: 0.000 m	6.14 lx	3.23 lx	12.7 lx	0.53	0.25	CG2

Užitný profil: Přednastavení DIALux (5.1.4 Standard (oblast dopravy ve volném prostoru))